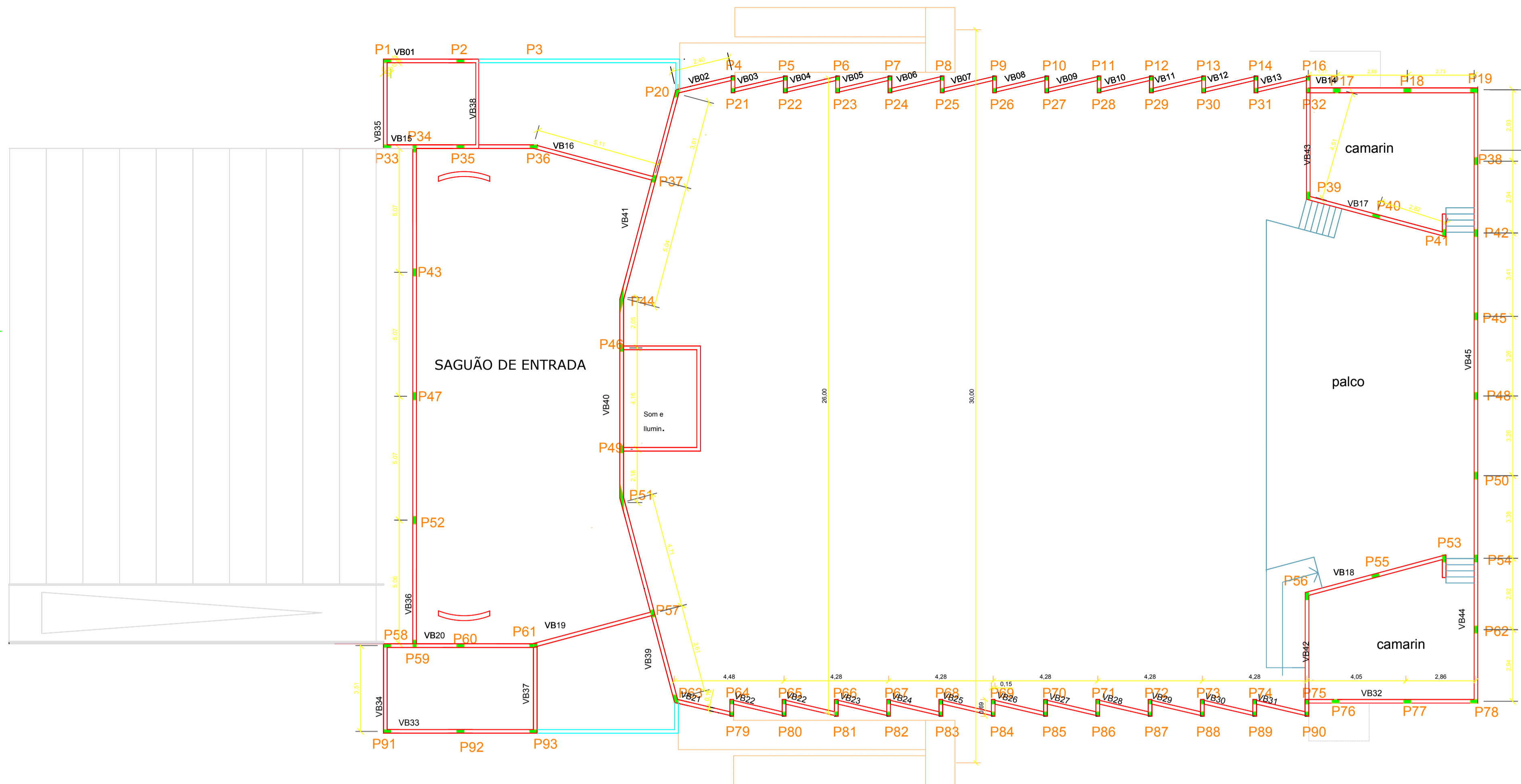


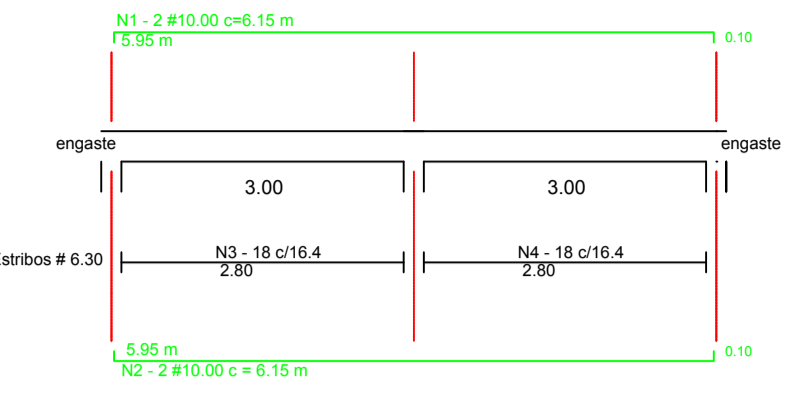
ANEXO IV.L - PROJETO ESTRUTURAL VIGAS - CONCORRÊNCIA Nº 001/2018



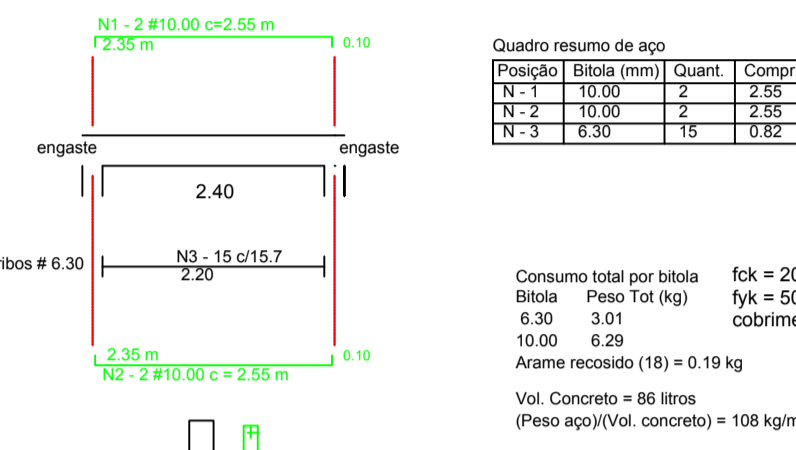
PLANTA DE FORMAS -VIGAS BALDRAMES

ESCALA: 1/125

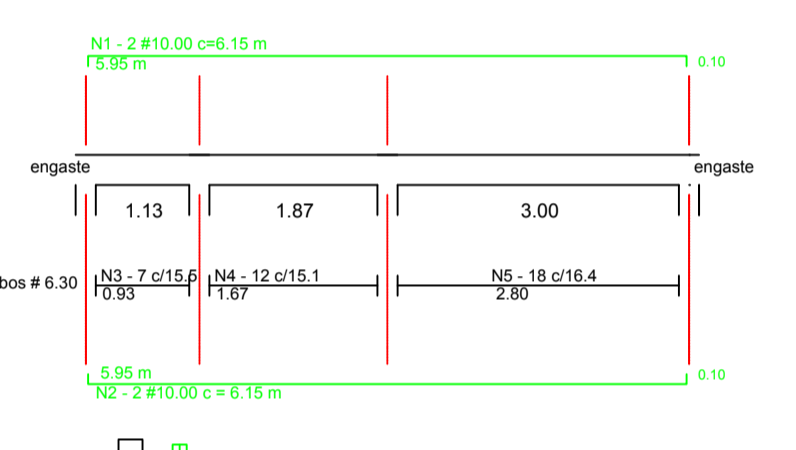
Projeto: AUDIT_825L_DDOS
VIGA VB01-VB33 - Compr.Tot. Viga = 6.00 m
Escala = 1:75



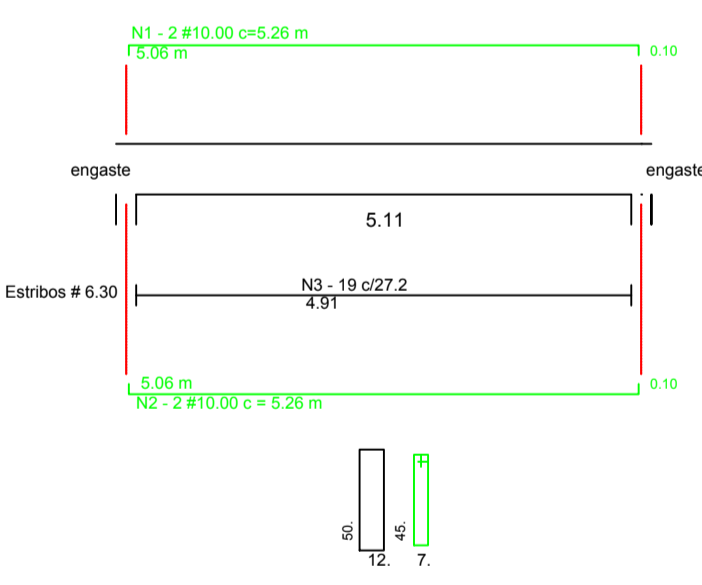
Projeto: AUDIT_825L_DDOS
VIGA VB02-VB13 VB20-VB31 - Compr.Tot. Viga = 2.40 m
Escala = 1:75



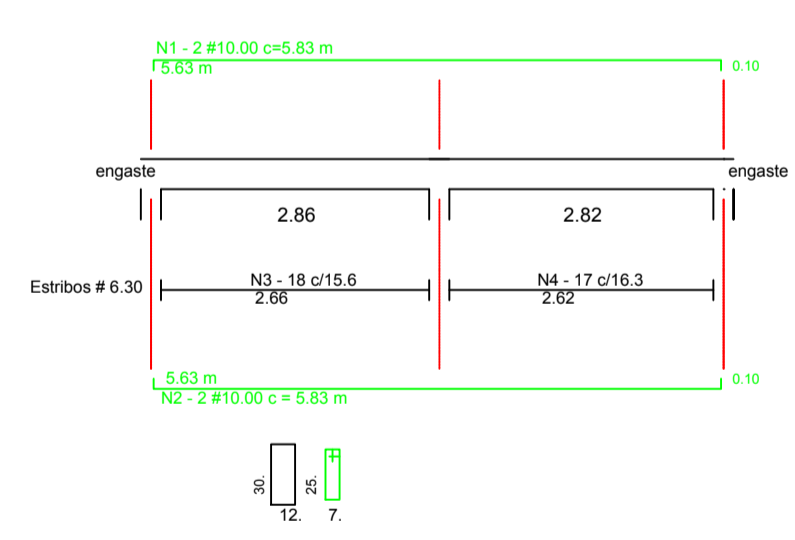
Projeto: AUDIT_825L_DDOS
VIGA VB15-VB20 - Compr.Tot. Viga = 6.00 m
Escala = 1:75



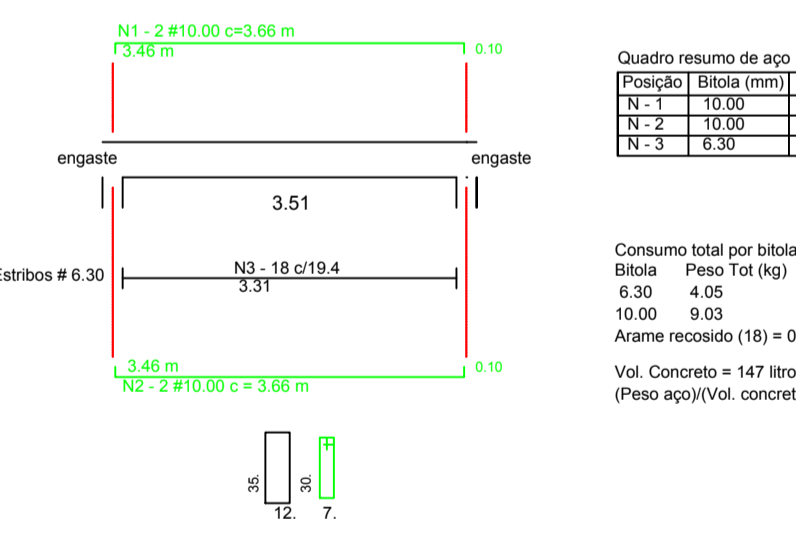
Projeto: AUDIT_825L_DDOS
VIGA VB16-VB19 - Compr.Tot. Viga = 5.11 m
Escala = 1:75



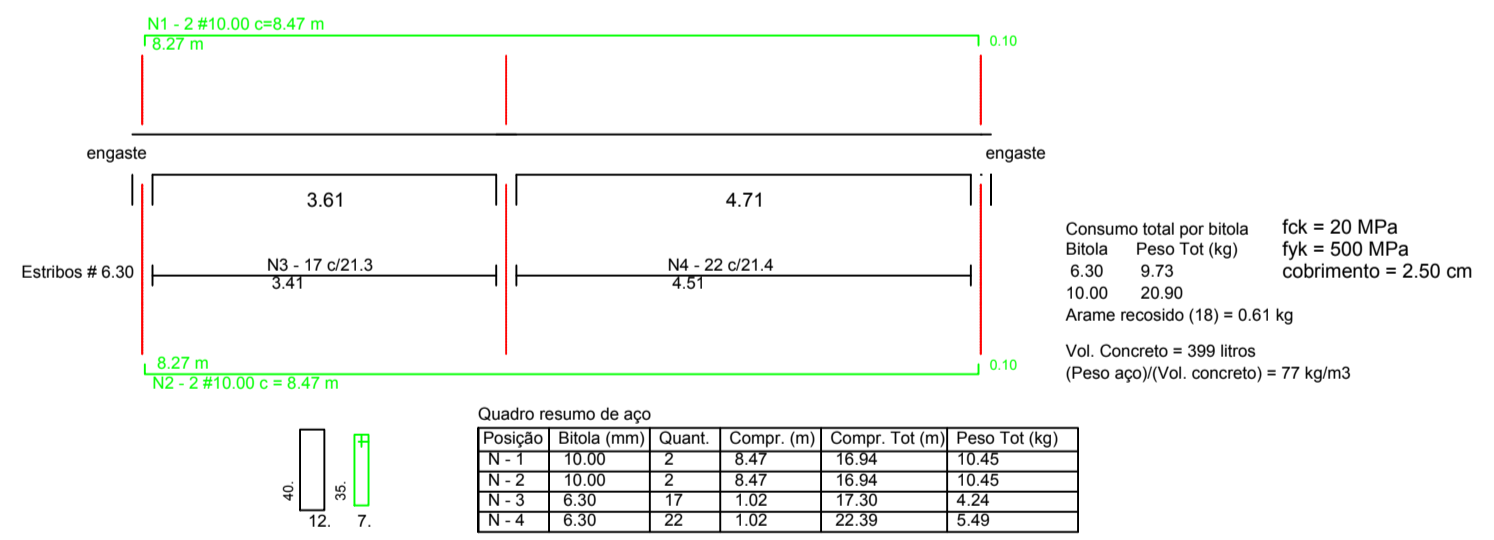
Projeto: AUDIT_825L_DDOS
VIGA VB17-VB18 - Compr.Tot. Viga = 5.68 m
Escala = 1:75



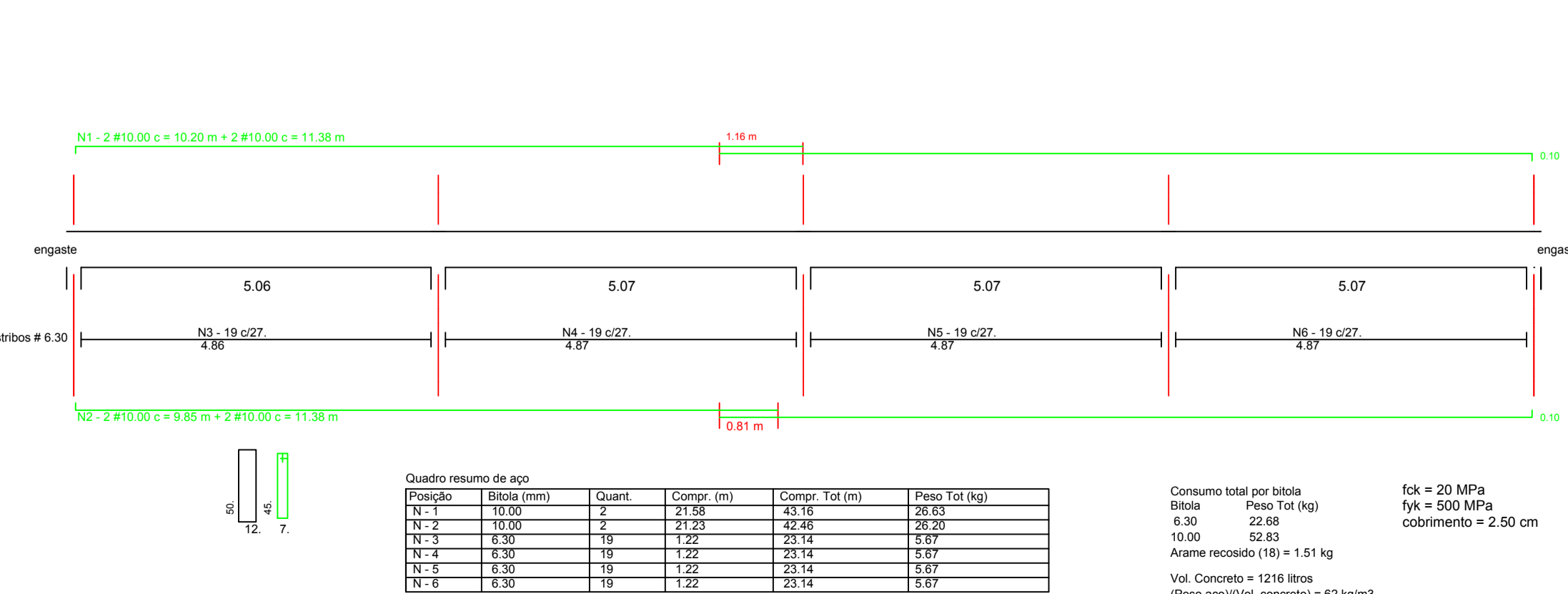
Projeto: AUDIT_825L_DDOS
VIGA VB34-VB35-VB37-VB38 - Compr.Tot. Viga = 3.51 m
Escala = 1:75



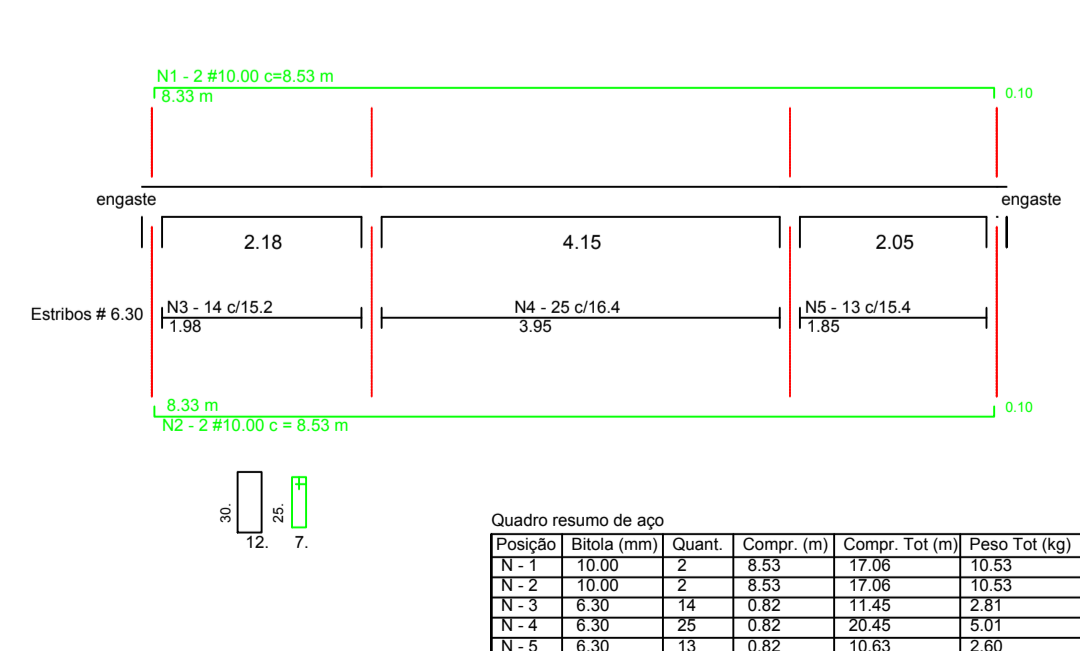
Projeto: AUDIT_825L_DDOS
VIGA VB39 - Compr.Tot. Viga = 8.32 m
Escala = 1:75



Projeto: AUDIT_825L_DDOS
VIGA VB36 - Compr.Tot. Viga = 20.27 m
Escala = 1:75



Projeto: AUDIT_825L_DDOS
VIGA VB40 - Compr.Tot. Viga = 8.38 m
Escala = 1:75



UNIDADE UNIVERSITÁRIA DE DOURADOS

CLIENTE

UNIDADE UNIVERSITÁRIA DE DOURADOS

TÍTULO

AUDITÓRIO

PROJETO

ESTRUTURAL

LOCAL: ROD. MS-270 (Dourados-Ithaim) km 12 Dourados - MS - CEP 79804-970

AUTOR DO PROJETO:

RESPONSÁVEL TÉCNICO:

FOLHA Nº / AP

ESTRUTURAL-03

REFERÊNCIA: DETALHAMENTO DE VIGAS BALDRAMES

ESCALA: UNIDADE: METRO ARQUIVO: DATA: 03/2014 DESENHO: JRoberto REVISÃO: VISTO:

FOLHA Nº / AP

ESTRUTURAL-03