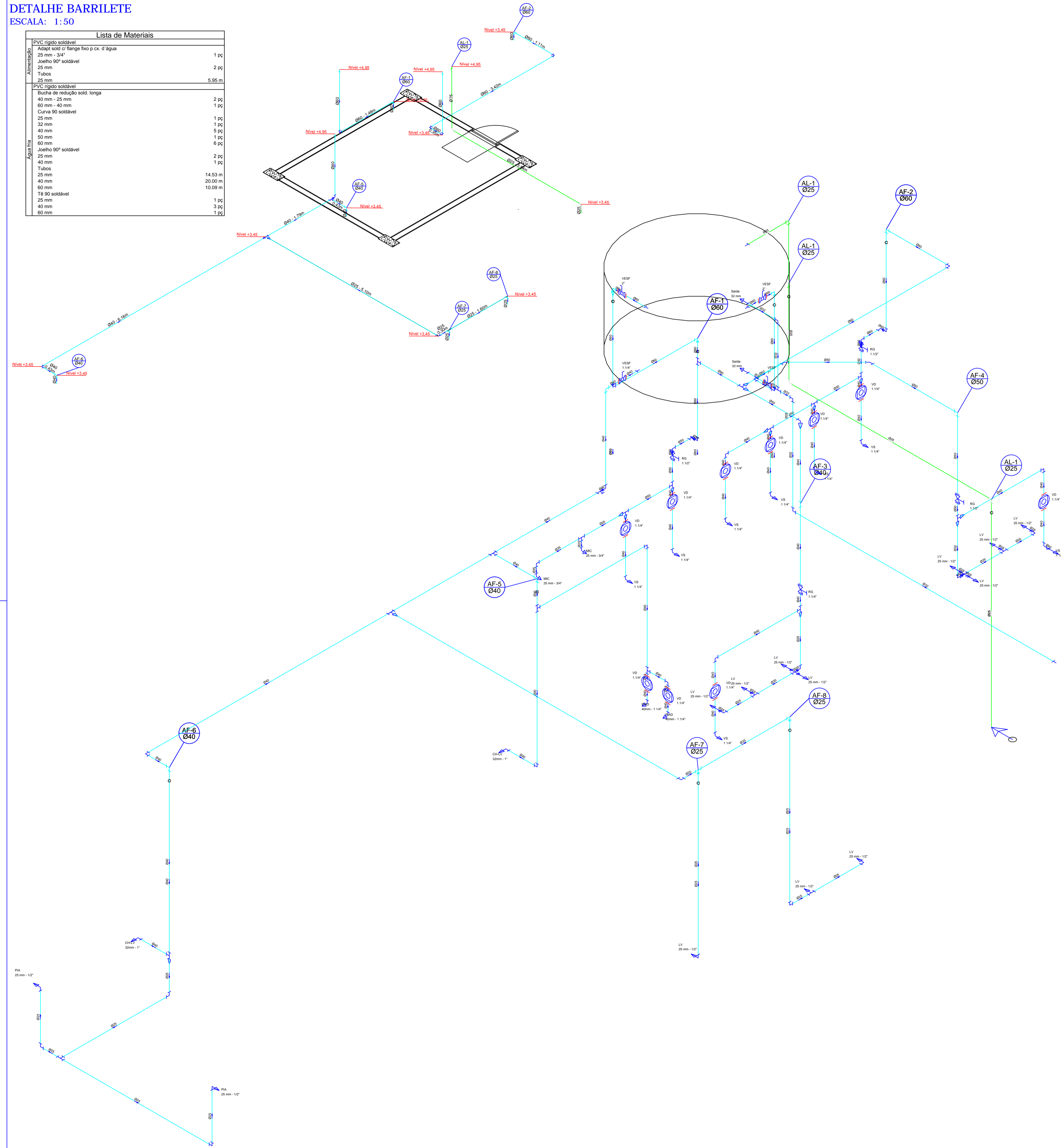


DETALHE BARRILETE
ESCALA: 1:50

Lista de Materiais	
Alimentação	
PVC rígido soldável	
Adapt sold c/ flange fixo p ca. d'água	1 pz
25 mm - 3/4"	
Joelho 90° soldável	2 pz
25 mm	
Tubos	5,95 m
25 mm	
Água Fria	
PVC rígido soldável	
Bucha de redução sold longa	2 pz
40 mm - 25 mm	
60 mm - 40 mm	1 pz
Curva 90 soldável	
25 mm	1 pz
32 mm	1 pz
40 mm	5 pz
50 mm	1 pz
60 mm	6 pz
Joelho 90° soldável	2 pz
25 mm	
32 mm	1 pz
40 mm	20,00 m
50 mm	10,00 m
60 mm	
Tubos	14,53 m
25 mm	
32 mm	20,00 m
40 mm	10,00 m
50 mm	
60 mm	
Tubos	14,53 m
25 mm	
32 mm	20,00 m
40 mm	10,00 m
50 mm	
60 mm	

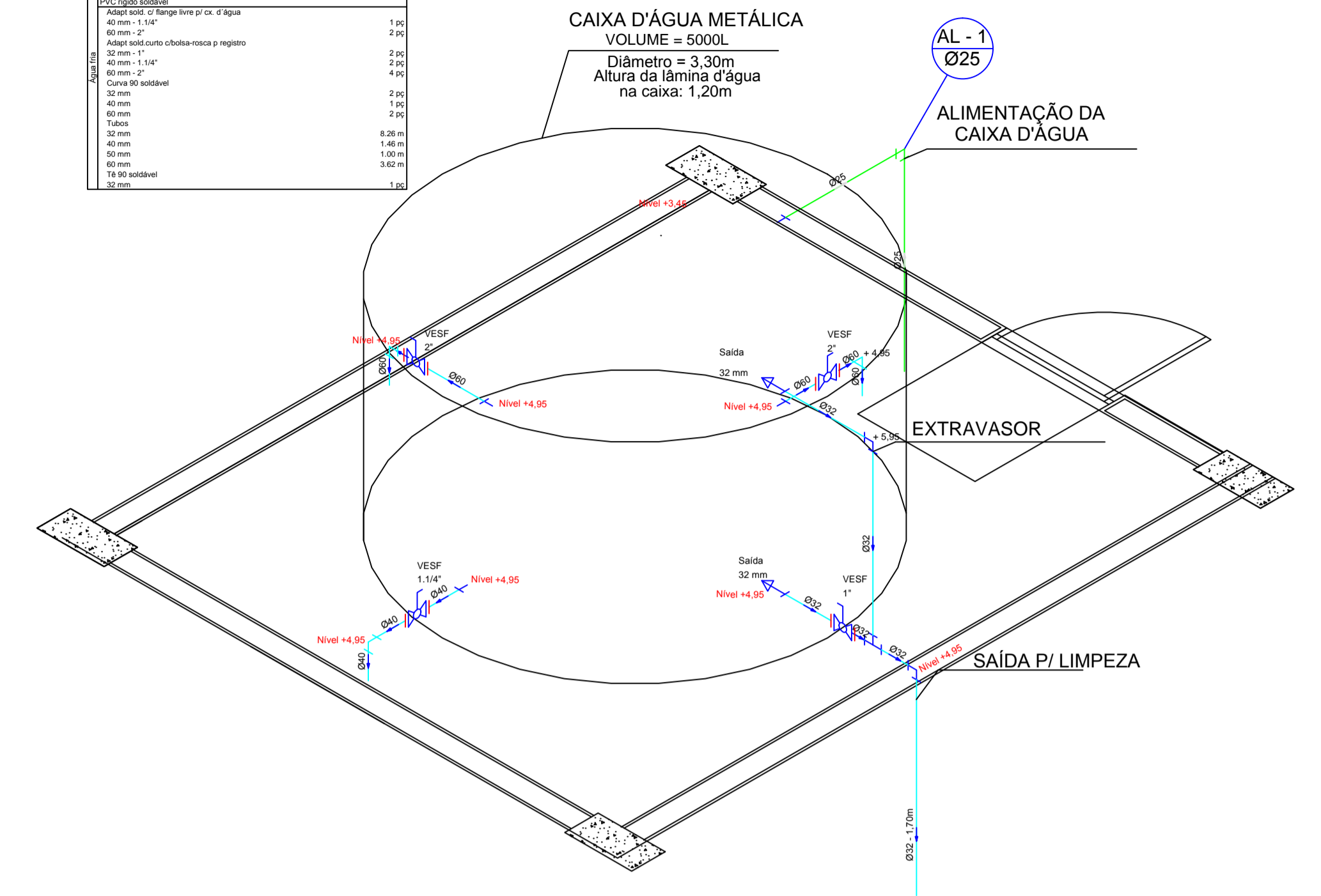


Esquema Isométrico Hidráulico
Sem escala

DETALHE CAIXA D'ÁGUA
ESCALA: 1:25

Lista de Materiais	
Alimentação	
PVC rígido soldável	
Curva 90 soldável	1 pz
32 mm - 1"	
Joelho 90° soldável	1 pz
25 mm	
Tubos	1,64 m
25 mm	
Água Fria	
PVC rígido soldável	
Bucha de redução sold longa	2 pz
40 mm - 25 mm	
60 mm - 40 mm	1 pz
Curva 90 soldável	
25 mm	1 pz
32 mm	2 pz
40 mm	2 pz
50 mm	1 pz
60 mm	4 pz
Curva 90 soldável	
25 mm	1 pz
32 mm	2 pz
40 mm	1 pz
50 mm	2,28 m
60 mm	1,48 m
Tubos	10,00 m
25 mm	
32 mm	3,62 m
40 mm	
50 mm	
60 mm	

Legenda	
	Valvula de esfera c/ PVC soldável - VESF



Legenda

	Alimentador Predial
	Registro bruto gaveta ABNT c/PVC soldável - RG
	Valvula de descarga c/PVC soldável - VD
	Válvula de esfera c/ PVC soldável - VESF

	PROPRIETÁRIO UNIVERSIDADE ESTADUAL DE MATO GROSSO DO SUL	PROJETO LABORATÓRIOS DIDÁTICOS ENGENHARIA DE ALIMENTOS	HIDROSSANITÁRIO
	LOCAL: UNIDADE UNIVERSITÁRIA UEMS DE NAVIRAÍ - NAVIRAÍ / MS		
AUTOR DO PROJETO: WAGNER LUIZ MANARA - CREA 27.190/D - PR	PROPRIETÁRIO: FUNDAÇÃO UNIVERSIDADE ESTADUAL DE MATO GROSSO DO SUL CNPJ: 08.997.803/00-00		
REFERÊNCIA: ESQUEMA ISOMÉTRICO GERAL DETALHES	DATA: SET/2021		DESENHO: REVISÃO: VISTO: <div style="text-align: right; font-size: 24pt; font-weight: bold;">3/6</div>
ESCALA: INDICADA	UNIDADE: METRO	ARQUIVO:	DATA: DESENHO: REVISÃO: VISTO: