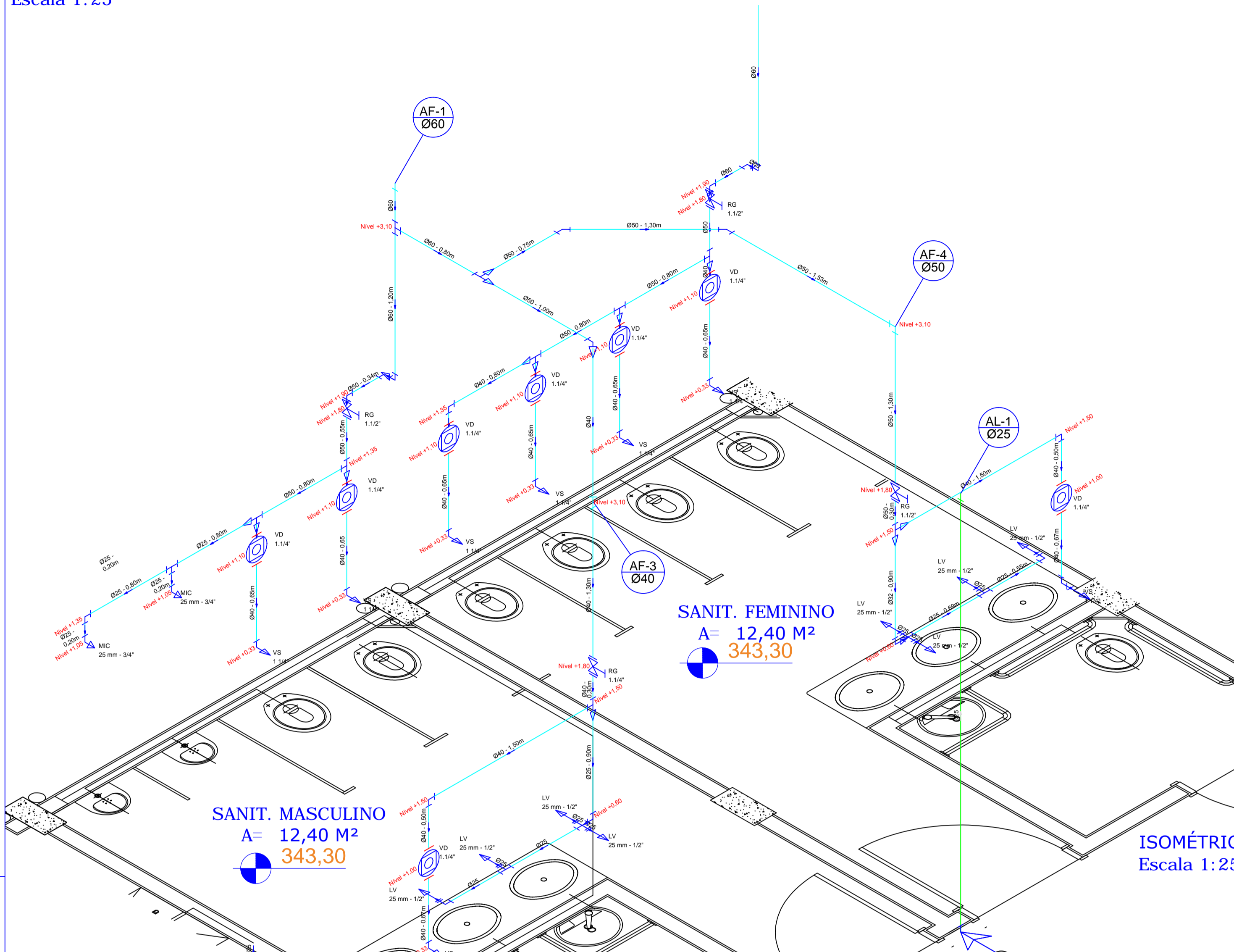


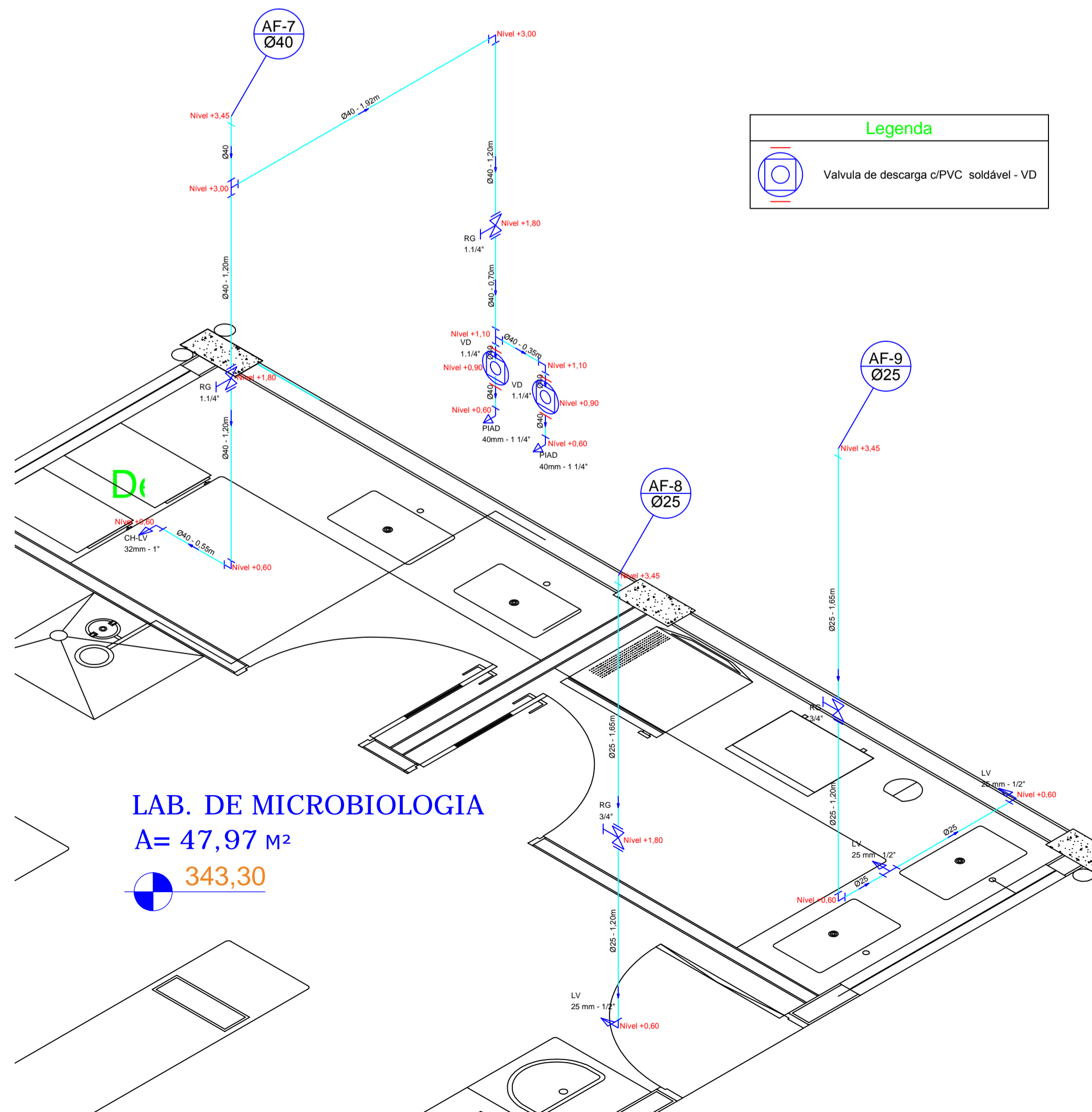
ISOMÉTRICO - BANHEIROS  
Escala 1:25



SANIT. MASCULINO  
A= 12,40 M<sup>2</sup>  
343,30

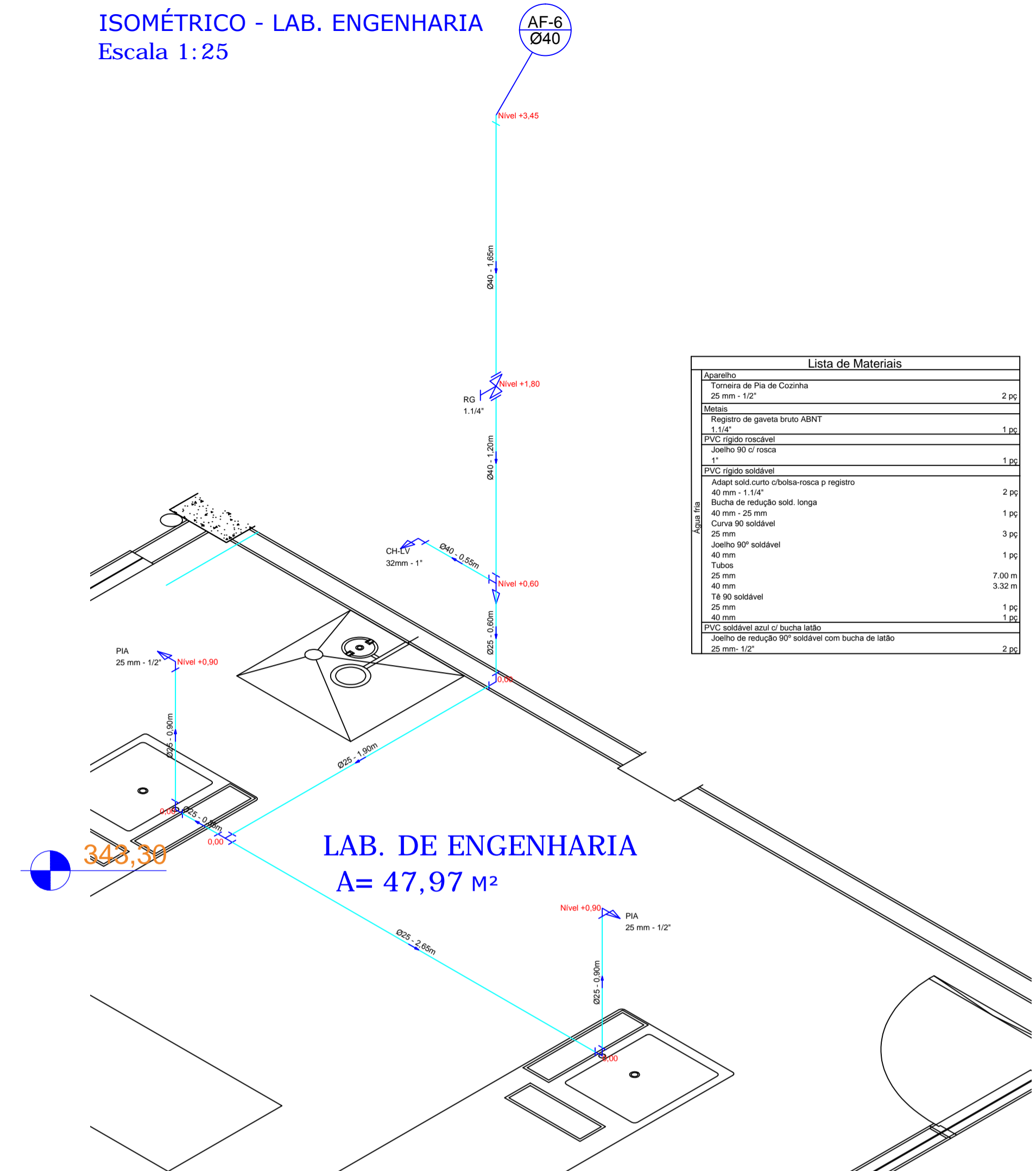
SANIT. FEMININO  
A= 12,40 M<sup>2</sup>  
343,30

ISOMÉTRICO - LAB. DE MICROBIOLOGIA  
Escala 1:25



LAB. DE MICROBIOLOGIA  
A= 47,97 M<sup>2</sup>  
343,30

ISOMÉTRICO - LAB. ENGENHARIA  
Escala 1:25



LAB. DE ENGENHARIA  
A= 47,97 M<sup>2</sup>  
343,30

Lista de Materiais	
<b>Aparatos</b>	
Torneira de Pia de Cozinha 25 mm - 1/2"	2,90
Registro de gaveta bruto ABNT 1 1/4"	1,90
PVC rígido soldável	
Joelho 90° rosca 1"	1,90
<b>Massas</b>	
Adesiv sold curto c/bucha rosca p registro 40 mm - 1 1/4"	2,90
Bucha de redução sold longa 40 mm - 25 mm	1,90
Curva 90° soldável 25 mm	3,90
Joelho 90° soldável 40 mm	1,90
Tubos 25 mm	7,00 m
40 mm	3,32 m
50 mm	1,90
78 90° soldável 40 mm	1,90
PVC soldável azul c/ bucha latão 25 mm - 1/2"	2,90

Lista de Materiais	
<b>Massas</b>	
Registro de esdora 3/4"	1,90
PVC misto soldável	
Capor de tomada em PVC 3/4"	1,90
Joelho 90° soldável c/ rosca 25 mm - 3/4"	1,90
<b>Adesivos</b>	
Adesiv sold curto c/bucha rosca p registro 25 mm - 3/4"	1,90
Curva 90° soldável 50 mm	1,90
Joelho 90° soldável 25 mm	1,90
Tubos 25 mm	3,32 m
<b>Aparatos</b>	
Módulo de Descarga Descontinua 3/4"	2,90
Torneira de lavatório 25 mm - 1/2"	8,90
Vaso Sanitário p/ Válvula de Descarga de 1 1/4"	8,90
40mm - 1 1/4"	8,90
<b>Massas</b>	
Registro de gaveta bruto ABNT 1 1/2"	3,90
1 1/4"	1,90
Válvula de descarga alta pressão 1 1/4"	8,90
<b>Massas Pressmáticas</b>	
Pressmático microtoro cromado 3/4"	2,90
<b>PVC Acessórios</b>	
Bucha de ligação p/ vaso sanitário 1 1/2"	8,90
Engate flexível plástico 1/2 - 3/8"	3,90
Tubo de descarga VDE 38 mm	8,90
Tubo de ligação latão cromado c/ canopia p/ vaso Sa. 38 mm	8,90
<b>PVC rígido rosca</b>	
Joelho 90° c/ rosca 1"	1,90
<b>PVC rígido soldável</b>	
Adesiv sold curto c/bucha rosca p registro 40 mm - 1 1/4"	10,90
Curva 90° soldável 40 mm	2,90
25 mm	2,90
40 mm	2,90
Joelho 90° soldável 25 mm	1,90
40 mm	4,90
Tubos 25 mm	6,81 m
40 mm	11,30 m
78 90° soldável 40 mm	2,90
<b>PVC soldável azul c/ bucha latão</b>	
Joelho de redução 90° soldável com bucha de latão 25 mm - 1/2"	2,90
Joelho de redução 90° soldável com bucha de latão 25 mm - 1/2"	8,90

**Legenda**

- Alimentador Predial
- Registro bruto gaveta ABNT c/PVC soldável - RG
- Válvula de descarga c/PVC soldável - VD

**Legenda**

- Válvula de descarga c/PVC soldável - VD

Lista de Materiais	
<b>Aparatos</b>	
Pia de Espurgo 40mm - 1 1/4"	2,90
Torneira de lavatório 25 mm - 1/2"	3,90
<b>Massas</b>	
Registro de gaveta bruto ABNT 1 1/4"	2,90
3/4"	2,90
Válvula de descarga alta pressão 1 1/4"	2,90
<b>PVC Acessórios</b>	
Bucha de ligação p/ vaso sanitário 1 1/2"	2,90
Engate flexível plástico 1/2 - 3/8"	3,90
Tubo de descarga VDE 38 mm	2,90
Tubo de ligação latão cromado c/ canopia p/ vaso Sa. 38 mm	2,90
<b>PVC rígido rosca</b>	
Joelho 90° c/ rosca 1"	1,90
<b>PVC rígido soldável</b>	
Adesiv sold curto c/bucha rosca p registro 40 mm - 1 1/4"	10,90
Curva 90° soldável 40 mm	2,90
25 mm	2,90
40 mm	2,90
Joelho 90° soldável 25 mm	1,90
40 mm	4,90
Tubos 25 mm	6,81 m
40 mm	11,30 m
78 90° soldável 40 mm	2,90
<b>PVC soldável azul c/ bucha latão</b>	
Joelho de redução 90° soldável com bucha de latão 25 mm - 1/2"	2,90
Joelho de redução 90° soldável com bucha de latão 25 mm - 1/2"	1,90

**UEMS** PROPRIETÁRIO  
UNIVERSIDADE ESTADUAL DE MATO GROSSO DO SUL  
LABORATÓRIOS DIDÁTICOS  
ENGENHARIA DE ALIMENTOS

PROJETO: HIDROSSANITÁRIO

LOCAL: UNIDADE UNIVERSITÁRIA UEMS DE NAVIRAÍ - NAVIRAÍ / MS

AUTOR DO PROJETO: WAGNER LUIZ MANARA - CREA 27.190/D - PR  
PROPRIETÁRIO: FUNDAÇÃO UNIVERSIDADE ESTADUAL DE MATO GROSSO DO SUL - CNPJ: 06.991.803/00-00

REFERÊNCIA: ÁGUA FRIA - DETALHE BANHEIROS  
ÁGUA FRIA - DETALHE LABORATÓRIOS

FOLHA Nº / PE: 4 / 6

ESCALA: INDICADA  
UNIDADE: METRO  
ARQUIVO: DATA: SET/2021  
DESENHO: REVISÃO: VISTO: