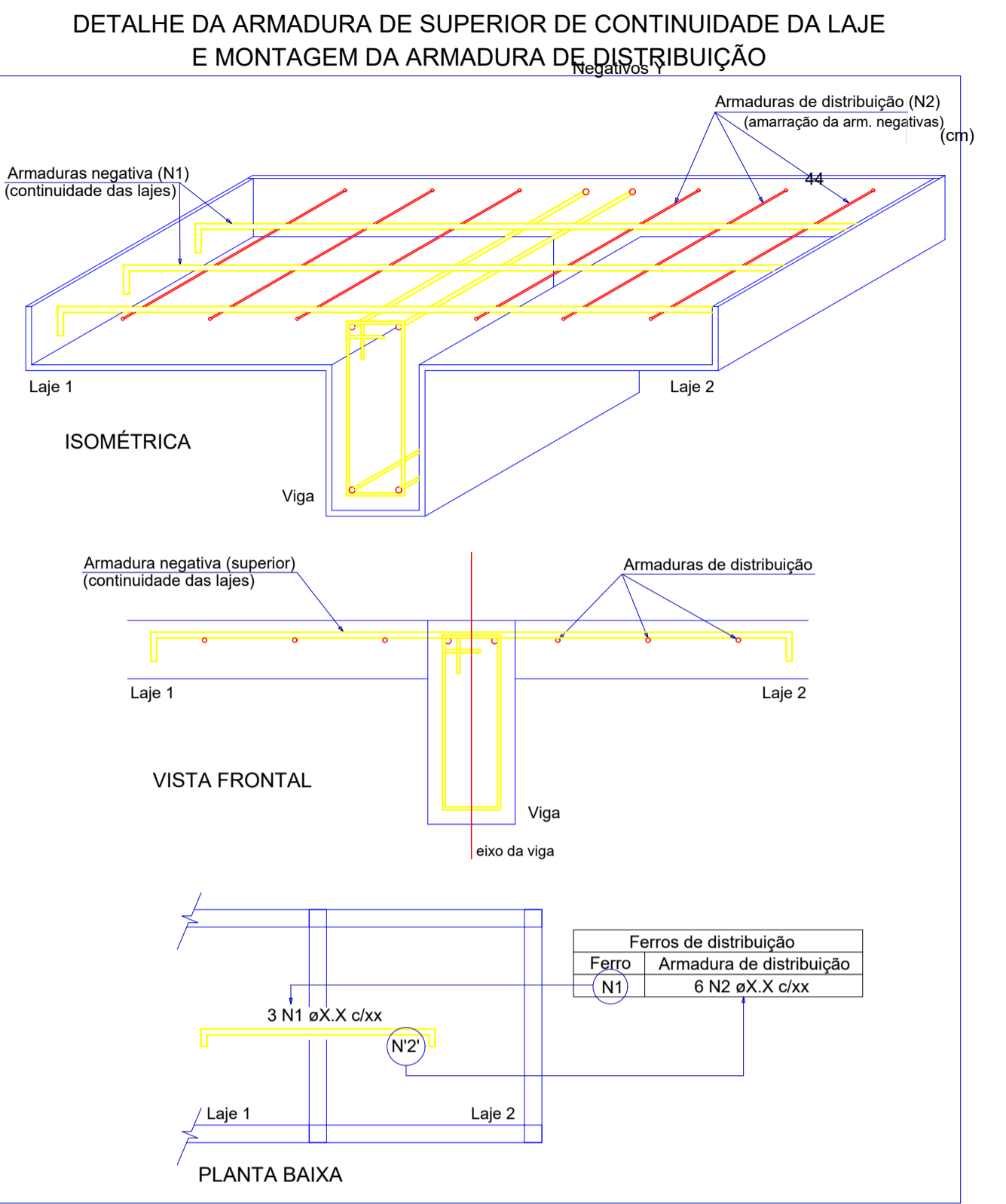


Ferro	Armadura de distribuição
N26	54 N1 ø5.0 c/9 C=80
N27	30 N2 ø5.0 c/9 C=58
N28	59 N1 ø5.0 c/9 C=80
N20	8 N4 ø5.0 c/17 C=51
N21	14 N1 ø5.0 c/17 C=80
N16	7 N5 ø5.0 c/17 C=78
N3	4 N6 ø5.0 c/17 C=42
N23	22 N1 ø5.0 c/13 C=80
N24	12 N1 ø5.0 c/16 C=80
N25	14 N2 ø5.0 c/16 C=58
N12	8 N7 ø5.0 c/17 C=65
N18	7 N8 ø5.0 c/17 C=91
N19	3 N8 ø5.0 c/17 C=91
N18	7 N8 ø5.0 c/17 C=91
N10	4 N11 ø5.0 c/17 C=90



Relação do aço

AÇO	N	DIAM	Q	UNIT (cm)	C.TOTAL
CA60	1	5.0	161	80	12880
	2	5.0	58	252	2552
	3	5.0	5	73	365
	4	5.0	8	51	408
	5	5.0	7	78	546
	6	5.0	4	42	168
	7	5.0	8	65	520
	8	5.0	14	91	1274
	9	5.0	3	49	147
	10	5.0	5	74	370
	11	5.0	4	90	360
	12	6.3	4	143	572
	13	6.3	2	224	448
	14	6.3	1	99	99
	15	8.0	1	99	99
	16	8.0	4	121	484
	17	8.0	1	151	151
	18	8.0	10	133	1330
	19	8.0	3	66	198
	20	10.0	3	147	441
	21	10.0	4	241	964
	22	10.0	2	270	540
	23	12.5	5	296	1480
	24	12.5	4	194	776
	25	12.5	3	226	678
	26	16.0	4	492	1968
	27	16.0	3	278	834
	28	16.0	5	542	2710

Resumo do aço			
AÇO	DIAM	C.TOTAL (m)	PESO + 10 % (kg)
CA50	6.3	11.2	3
	8.0	22.7	9.8
	10.0	19.5	13.2
	12.5	29.4	31.1
	16.0	55.2	95.7
CA60	5.0	195.9	33.2
PESO TOTAL			
CA50	152.8		
CA60	33.2		

Armação negativa das lajes do pavimento terreo (Eixo Y) escala 1:50

	CLIENTE	UNIVERSIDADE ESTADUAL DE MATO GROSSO DO SUL	
	TÍTULO	Laboratório de Solos - Mundo Novo	
LOCAL	PROJETO	ESTRUTURAL	
BR 163	MUNDO NOVO - MS		
AUTOR DO PROJETO	PROPRIETÁRIO		
WAGNER LUIZ MANARA - CREA 27.190/D			
RESPONSÁVEL TÉCNICO		UNIVERSIDADE ESTADUAL DE MATO GROSSO DO SUL CNPJ: 86.891.363/0001-80	
REFERÊNCIA	ARMAÇÃO NEGATIVA EM LAJES NO EIXO Y	FOUNO N° / AP	ARQ-AP
			17/18
ESCALA (INDICADAS)	UNIDADE (METRO)	ARQUIVO (Estrutural Completo)	DATA (14/02/2020)
		DESENHO (TIAGO)	REVISÃO (ROD)
			VISTO