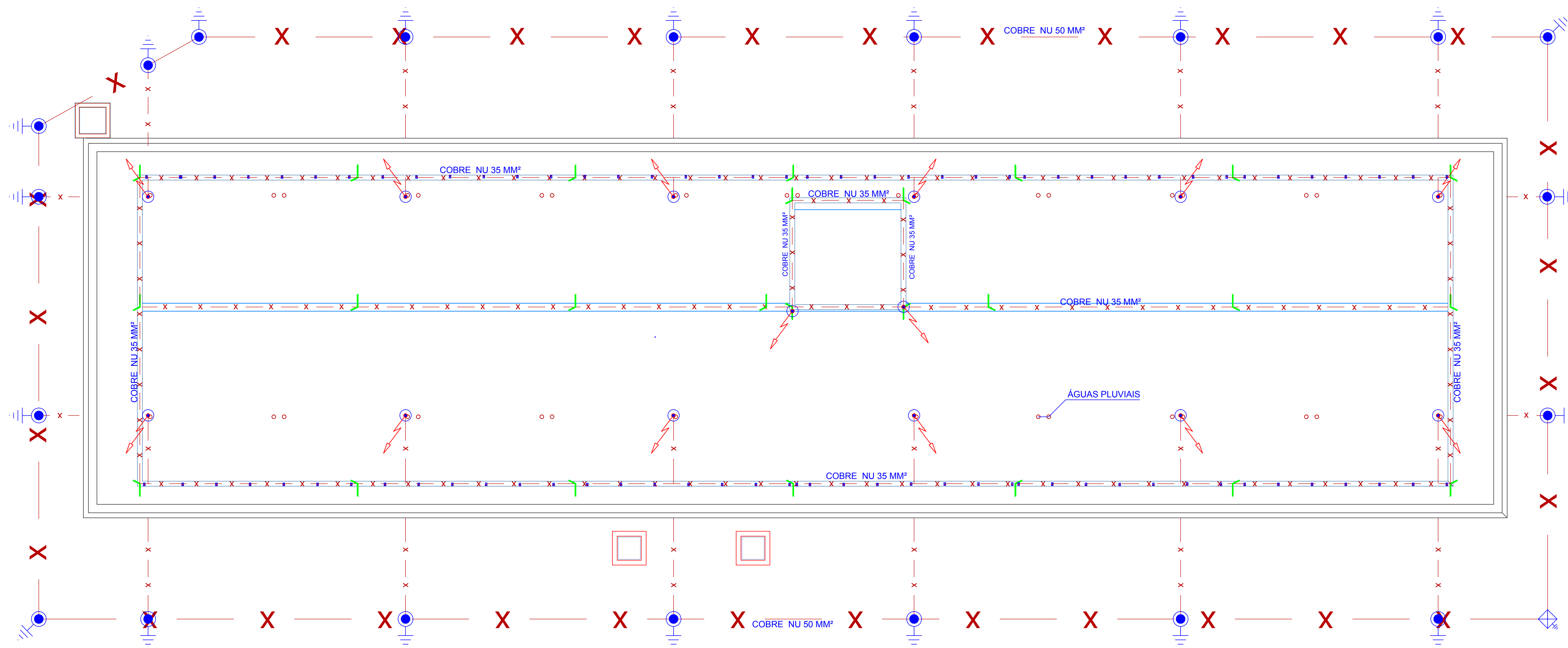
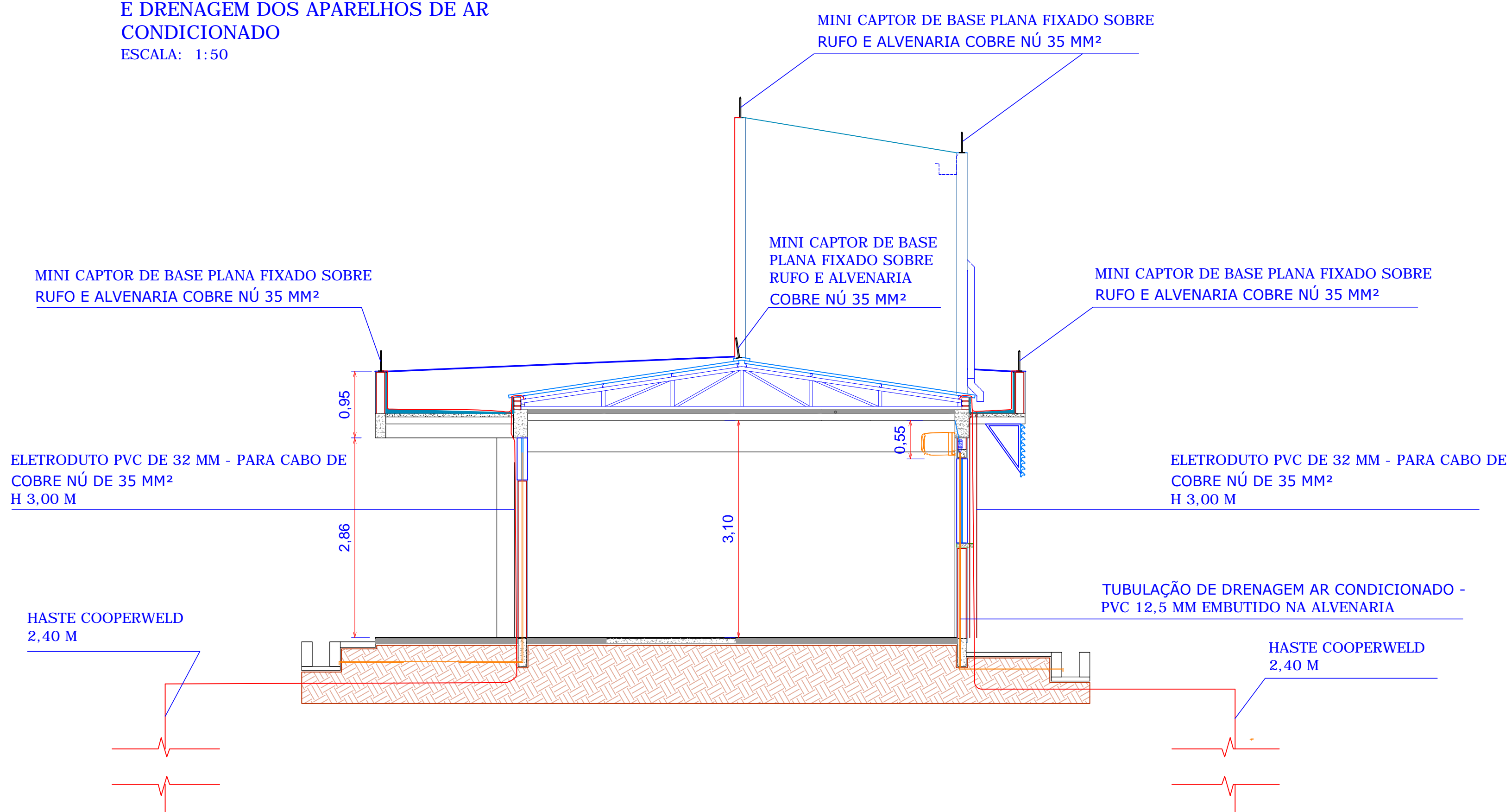


PLANTA BAIXA - ELÉTRICA - SISTEMA SPDA
ESCALA: 1:75



CORTE - ELÉTRICA - SISTEMA SPDA
E DRENAGEM DOS APARELHOS DE AR
CONDICIONADO
ESCALA: 1:50



LEGENDAS

TOMADAS

- OBS. SIMBOLO DE TOMADA COM NUMERAÇÃO DO CIRCUITO A QUAL PERTENCE
- TOMADA MONOFÁSICA H= 40 CM EM CAIXA 4"x2"
 - TOMADA BIFÁSICA H= 40 CM EM CAIXA 4"x2"
 - CONJUNTO DE DUAS TOMADAS MONOFÁSICA H= 40 CM EM CAIXA 4"x2"
 - CONJUNTO DE DUAS TOMADAS MONOFÁSICA 127 V E BIFÁSICA 220 V H= 40 CM EM CAIXA 4"x2"
 - TOMADA DE TELEFONE RJ11
 - TOMADA DE LÓGICA RJ 45 H= 40 CM 115 CM EM CAIXA 4"x2"
 - TOMADA MONOFÁSICA H= 220 CM EM CAIXA 4"x2" E
 - TOMADA BIFÁSICA H= 220 CM EM CAIXA 4"x2"
 - TOMADA MONOFÁSICA H= 220 CM EM CAIXA 4"x2"

INTERRUPTORES

- INTERRUPTOR SIMPLES DE UMA TECLA EM CAIXA 4"x2"
- DOIS INTERRUPTORES SIMPLES DE DUAS TECLAS EM CAIXA 4"x2"
- INTERRUPTOR DE TRÊS SIMPLES TECLAS EM CAIXA 4"x2"
- INTERRUPTOR PARALELO DUAS TECLAS EM CAIXA 4"x2"

QUADROS

- QUADRO DE DISTRIBUIÇÃO DE FORÇA E LUZ

ELETRODUTOS

- ELETRODUTO DE PVC PARA ELÉTRICA EMBUTIDO NA ALVENARIA
- ELETRODUTO DE PVC PARA ELÉTRICA SOBRE FORRO DE GESSO E OU EM MÓVEL DE LABORATÓRIO
- ELETRODUTO DE PVC PARA LÓGICA EMBUTIDO NA ALVENARIA E OU SOBRE FORRO DE GESSO E OU EM MÓVEL DE LABORATÓRIO
- ELETRODUTO DE PVC ENTERRADO NO SOLO PARA ENERGIA ELÉTRICA Ø 4" PROFUNDIDADE DA GERATRIZ SUPERIOR 70 CM ABAIXO DO SOLO ORIGINAL
- ELETRODUTO DE PVC ENTERRADO NO SOLO PARA LÓGICA Ø 3" PROFUNDIDADE DA GERATRIZ SUPERIOR 70 CM ABAIXO DO SOLO ORIGINAL
- ELETROCALHA (50X50X300)MM FIXADA EM SUPORTES NA ALVENARIA H=2,90 M

CAIXA DE ALVENARIA

- CAIXA DE ALVENARIA TIJOLOS MACIÇOS COM TAMPA DE CONCRETO NAS MEDIDAS 70X70X80 CM
- CAIXA DE PASSAGEM PLÁSTICA TIPO POLAR COM DRENAGEM CENTRAL OU LATERAL
- CONDULETE TIPO C, LL, LR, T, X 3/4" E 1"

CONDUTORES

- OBS. TODOS OS CONDUTORES DOS CIRCUITOS ELÉTRICOS SERÃO DO TIPO CABOS FLEXÍVEIS
- FASE - NEUTRO - TERRA - RETORNO
 - CONDUTOR DE ATERRAMENTO EM COBRE NU

LUMINARIAS

- LUMINARIA CALHA ABERTA PARA DUAS LÂMPADAS LED TUBULARES DE 18 W
- LUMINARIA DE EMERGÊNCIA DOTADA DE BATERIA 18W
- LUMINARIA CALHA ABERTA PARA UMA LÂMPADA LED TUBULARES DE 18 W FIXADA JUNTO A PAREDE DA VARANDA DE ACESSO
- LUMINARIA LED DE EMBUTIR EM FORRO DE GESSO COM ALETAS E REFLETORES EM ALUMÍNIO ALTO BRILHO DUAS LÂMPADAS T8 DE 9W

SPDA - SISTEMA DE PROTEÇÃO CONTRA DESCARGA - EQUIPAMENTOS

- PRESILHA DE LATÃO - 309 -35 MM²
- MINICAPTOR DE BASE PLANA - FIXADO SOBRE RUFO METÁLICO
- DESCIDA CABO 35 MM² ATERRAMENTO
- HASTE COOPERWELD 2,40 M - ATERRAMENTO
- CONJUNTO CAIXA DE INSPEÇÃO DO ATERRAMENTO + HASTE COOPERWELD 2,40 M

	PROPRIETÁRIO	UNIVERSIDADE ESTADUAL DE MATO GROSSO DO SUL	PROJETO
	TÍTULO	LABORATÓRIOS DIDÁTICOS E SALAS DE AULA - ENGENHARIA DE ALIMENTOS	ELÉTRICA
LOCAL	UNIDADE UNIVERSITÁRIA UEMS DE NAVIRAÍ - NAVIRAÍ / MS		
AUTOR DO PROJETO	PROPRIETÁRIO		
WAGNER LUIZ MANARA - CREA 27.190/D - PR	FUNDAÇÃO UNIVERSIDADE ESTADUAL DE MATO GROSSO DO SUL	CNPJ: 06.891.803/0001-90	
REFERÊNCIA	SPDA - SISTEMA DE PROTEÇÃO CONTRA DESCARGA ATMOSFÉRICA		FOLHA Nº/PE
			4/ 5
ESCALA INDICADA	UNIDADE METRO	ARQUIVO	DATA: AGOSTO/2019
		DESENHO	REVISÃO
			VISTO